

MOTIE

Onderwerp: Mantelzorg en respijtzorg

De raad van de gemeente Zaltbommel in vergadering bijeen op 8 november 2018

Constaterende dat:

- in oktober 2017 een goed bezocht symposium respijtzorg is gehouden in Zaltbommel
- Zaltbommel respijtzorg heeft ingekocht
- mantelzorgers in onze gemeente nauwelijks aanspraak maken op respijtzorg
- landelijke cijfers aangeven dat er rond de 1.200 zwaarbelaste mantelzorgers in onze gemeente zouden kunnen zijn

Overwegende dat:

- het op dit moment onvoldoende duidelijk is waarom nauwelijks van respijtzorg wordt gebruikgemaakt
- diverse gemeenten initiatieven ontplooiën om respijtzorg succesvol in te zetten
- Zaltbommel nu geen mantelzorgbeleid kent
- de aanpak rond respijtzorg een onderdeel is mantelzorgbeleid

verzoekt het college om:

- mantelzorgbeleid te gaan ontwikkelen
- in dat kader de problematiek rond het gebruik van respijtzorg in kaart te brengen en de raad een voorstel te doen hoe respijtzorg succesvoller in te zetten
- hierbij best-practices uit andere gemeenten te betrekken

en gaat over tot de orde van de dag.

Namen en ondertekening:

Groep Melse	Jaco Melse
PvdA/GL	Nico van Wijk
SP	Martijn Stoutjesdijk
CDA	Hein de Kort
D66	Thom Ummels

De motie is aangenomen / verworpen in de vergadering van 8 november 2018.
de raadsgriffier,

Bron: <https://www.mezzo.nl/pagina/voor-professionals/kennisbank/wat-is-mantelzorg/cijfers-informele-zorg/mantelzorg-in-cijfers/indicatie-aantallen-mantelzorgers-per-gemeente>

Respijtzorg: vervangende mantelzorg

Voorbeelden van respijtzorg

Respijtzorg is een tijdelijke en volledige overname van zorg met als doel de mantelzorg een adempauze te geven. Mantelzorgers kunnen zo de zorg langer volhouden en zelf nieuwe energie opdoen.

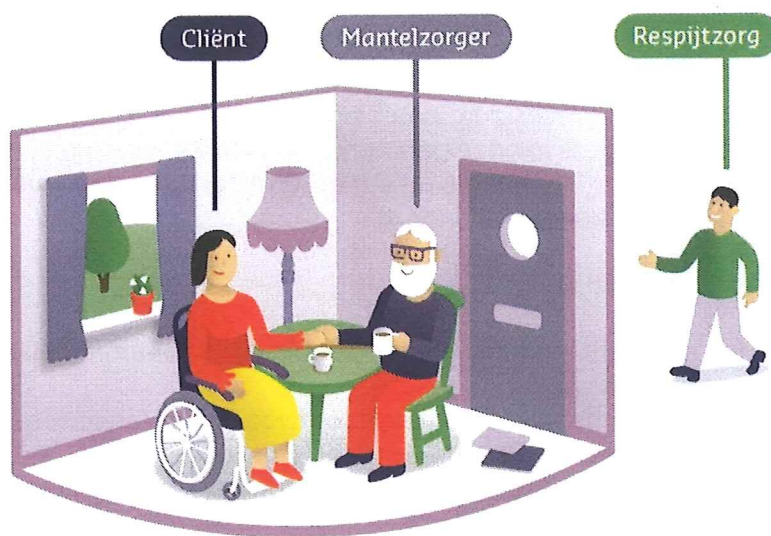
DAGOPVANG Wmo, Wlz, Jeugdwet

- > Ontmoetingscentrum dementie
- > Zorgboerderij



LOGEEROPVANG Wmo, Wlz, Jeugdwet

- > Logeershuis
- > Zorghotel
- > Gastgezin
- > Verpleeghuis



AANWEZIGHEIDSZORG Wmo, aanv. verzekering

- > Een vrijwilliger aan huis



Mantelzorg kan er even uit

'RESPIJTZORG LIGHT' Wmo

- > Activiteiten samen, met mogelijkheid om de zorg los te laten



Voor cliënt én mantelzorg

PROFESSIONELE THUISZORG Zvw

- > Huisarts
- > Wijkverpleegkundige

Als mantelzorg uitvalt



Meer weten over respijtzorg? Kijk op gemeente.movisie.nl/respijtzorg